

oozz

0Z-3621

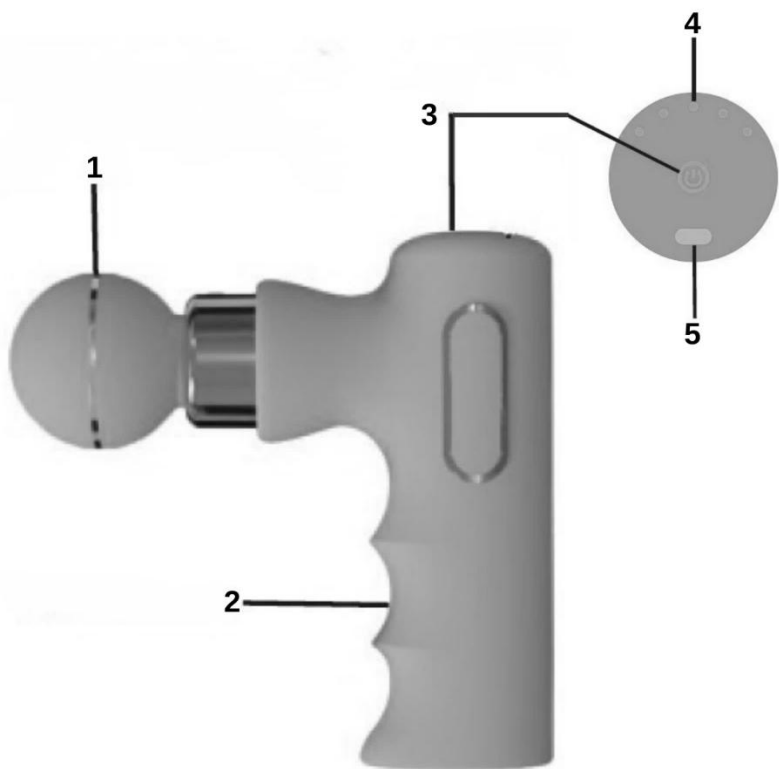
Importer: Elite Capital Limited

Address: Studio 4 Clarks Courtyard, 145 Granville Street,
Birmingham, B1 1SB, United Kingdom.

Website: oozz.com

Email: care@oozz.com

OZ-3621



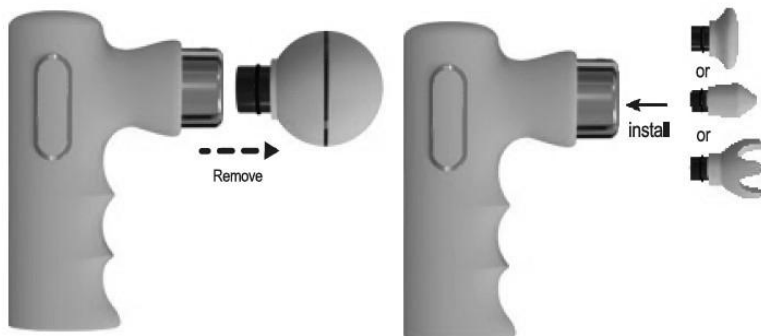
6

7

8

9

10



Welcome to OZZZ and congratulations on your new purchase! Secure your peace of mind by activating your 12-month warranty and claiming extra 6 months for free at www.oazz.com/warranty. Beyond our warranty, you are also covered by your country's legal consumer rights, ensuring complete protection for your purchase.

1. Massage Head
2. Handle
3. Power Button
4. Indicator Lights
5. Charging Interface
6. Charging Cable
7. Flat Head (Suitable for all areas of the body)
8. Sphere Head (Ideal for large muscle groups)
9. Cylinder Head (For joints and targeted deep-tissue areas)
10. U-Head (For the spine and the area behind the ankle)

Product Details

Product Name	OZ-3621 Mini Massage Gun
Model Number	OZ-3621
Charging Input	DC 5V 1A
Charging Time	≤4 Hours
Usage Time	80 mins (Max level)

Charging Instructions:

- Make sure the device is switched OFF before charging.
- Charge the product fully before you use it for the first time and after a long period of disuse. For optimal performance, it is best to use the device when fully charged.
- When the power is low, the indicator light will flash to remind you to charge the device.
- The charging indicator will blink while charging and turn solid when fully charged.

How to use:

- Long press the power button to Turn ON or Turn OFF the device.
- The power button has 5 intensity levels. It starts at level 1, and each press increases the level by one.

Precautions:

- Charge only with DC 5V 1A certified adapter.
- Do not overcharge or charge near water. Do not expose to water or moisture. This device is not waterproof.
- Do not use if damaged or malfunctioning.
- The product should be used by adults only and keep out of reach of children.
- For your safety, do not use the massage gun while it is charging.

- Use the device only on soft tissues of the body without causing pain or discomfort. Do not use it on head, bones of sensitive parts of the body.
- Stop using the device once there is any sign of pain or discomfort.
- Only use the attachments on the recommended muscle groups.
- To protect the bones and muscles, avoid long-term fixed-point massage.
- Do not immerse the device in water or allow water to enter the device.
- Do not use on injured or swollen areas, or if you have open wounds, bruises, or skin conditions.
- Consult your doctor before use if you have any medical conditions, such as heart problems, diabetes, or if you are pregnant.
- Do not use for more than 60 seconds on a single area. Move the device slowly across muscles.
- Do not operate while sleeping, drowsy, or under the influence of drugs or alcohol.
- Use only the provided charger and accessories.
- Stop use immediately if you feel pain, discomfort, dizziness, or notice any abnormal reaction.
- Do not disassemble or attempt to repair the device yourself. Contact customer service for assistance.

Cleaning:

- Power off and disconnect before cleaning.
- To clean, wipe the surface of the device with a damp towel and dry it with a soft towel.

Customer Service

For assistance, please visit our website: OOZZ.com. You can also call or WhatsApp us on 0800 193 6789 (UK), +44800 193 6789 (International) or email us at care@oozz.com.



Willkommen bei OZZZ und herzlichen Glückwunsch zu Ihrem neuen Kauf! Sichern Sie sich sorgenfreie Nutzung, indem Sie Ihre 12-monatige Garantie aktivieren und zusätzlich 6 Monate kostenlos unter www.ozzz.com/warranty beantragen. Neben unserer Garantie profitieren Sie auch von den gesetzlichen Verbraucherrechten Ihres Landes, die Ihren Kauf umfassend schützen.

1. Massagekopf
2. Griff
3. Ein-/Ausschalter
4. Kontrollleuchten
5. Ladeanschluss
6. Ladekabel
7. Flacher Kopf (Für Alle Körperbereiche Geeignet)
8. Kugelkopf (Ideal Für Große Muskelgruppen)
9. Zylinderkopf (Für Gelenke Und Gezielte Tiefengewebsmassage)
10. U-Förmiger Kopf (Für Die Wirbelsäule Und Die Knöchelpartie)

Produktdetails

Produktname	OZ-3621 Mini-Massagepistole
Modellnummer	OZ-3621
Ladeeingang	DC 5V 1A
Ladezeit	≤4 Stunden
Nutzungsdauer	80 Minuten (Maximale Stufe)

Ladehinweise:

- Stellen Sie sicher, dass das Gerät vor dem Laden ausgeschaltet ist.
- Laden Sie das Produkt vor der ersten Verwendung und nach längerer Nichtbenutzung vollständig auf. Für optimale Leistung verwenden Sie das Gerät am besten im voll aufgeladenen Zustand.
- Bei niedrigem Akkustand blinkt die Kontrollleuchte, um Sie an das Aufladen des Geräts zu erinnern.
- Die Ladeanzeige blinkt während des Ladevorgangs und leuchtet dauerhaft, sobald der Akku vollständig geladen ist.

Bedienung:

- Halten Sie den Ein-/Ausschalter gedrückt, um das Gerät ein- oder auszuschalten.
- Der Ein-/Ausschalter verfügt über 5 Helligkeitsstufen. Stufe 1 ist die niedrigste Stufe. Mit jedem weiteren Tastendruck wird die Helligkeit um eine Stufe erhöht.

Vorsichtsmaßnahmen:

- Nur mit einem zertifizierten 5V/1A-Netzteil aufladen.
- Nicht überladen oder in der Nähe von Wasser laden. Nicht mit Wasser oder Feuchtigkeit in Berührung bringen. Dieses Gerät ist nicht wasserdicht.

- Nicht verwenden, wenn es beschädigt ist oder nicht richtig funktioniert.
- Das Produkt ist nur für Erwachsene bestimmt und sollte außerhalb der Reichweite von Kindern aufbewahrt werden.
- Verwenden Sie Massagepistole aus Sicherheitsgründen nicht während Ladevorgangs.
- Verwenden Sie das Gerät nur an weichen Körperteilen, ohne Schmerzen oder Unbehagen zu verursachen. Nicht am Kopf, an Knochen oder an empfindlichen Körperstellen anwenden.
- Beenden Sie die Anwendung, sobald Schmerzen oder Unbehagen auftreten.
- Verwenden Sie nur die Aufsätze an den empfohlenen Muskelgruppen.
- Um Knochen und Muskeln zu schonen, vermeiden längere Massagen derselben Stelle.
- Tauchen Sie Gerät nicht in Wasser und achten Sie darauf, Wasser in Gerät eindringt.
- Nicht auf verletzten oder geschwollenen Stellen oder bei offenen Wunden, Prellungen oder Hauterkrankungen anwenden.
- Konsultieren Sie vor der Anwendung Ihren Arzt, wenn Sie an einer Erkrankung leiden, z. B. an Herzproblemen oder Diabetes, oder wenn Sie schwanger sind.
- Wenden Sie das Gerät nicht länger als 60 Sekunden an einer Stelle an. Bewegen Sie es langsam über die Muskeln.
- Benutzen Sie das Gerät nicht Schlaf, Müdigkeit oder unter Einfluss Drogen oder Alkohol.
- Verwenden Sie ausschließlich das mitgelieferte Ladegerät und Zubehör.
- Beenden Sie die Anwendung sofort, wenn Sie Schmerzen, Unwohlsein, Schwindel oder andere ungewöhnliche Reaktionen verspüren.
- Versuchen Sie nicht, das Gerät selbst zu zerlegen oder zu reparieren. Wenden Sie sich an den Kundendienst.

Reinigung:

- Schalten Sie das Gerät vor der Reinigung aus und trennen Sie es vom Stromnetz.
- Wischen Sie die Oberfläche des Geräts mit einem feuchten Tuch ab und trocknen Sie es anschließend mit einem weichen Tuch.

Kundenservice

Bei Fragen besuchen Sie bitte unsere Website: OOZZ.com. Sie erreichen uns auch telefonisch oder per WhatsApp unter 0800 193 6789 (UK), +44800 193 6789 (international) oder per E-Mail unter care@oozz.com.



Benvenuto su OZZ e congratulazioni per il tuo nuovo acquisto! Assicurati la massima tranquillità attivando la garanzia di 12 mesi e richiedendo altri 6 mesi gratuiti su www.ozz.com/warranty. Oltre alla nostra garanzia, sei coperto anche dai diritti legali dei consumatori del tuo Paese, garantendoti una protezione completa per il tuo acquisto.

1. Testina Massaggiante
2. Impugnatura
3. Pulsante Di Accensione
4. Spie Luminose
5. Interfaccia Di Ricarica
6. Cavo Di Ricarica
7. Testina Piatta (Adatta A Tutte Le Zone Del Corpo)
8. Testina Sferica (Ideale Per Grandi Gruppi Muscolari)
9. Testina Cilindrica (Per Articolazioni E Aree Mirate Dei Tessuti Profondi)
10. Testina A U (Per La Colonna Vertebrale E La Zona Dietro La Caviglia)

Dettagli Del Prodotto

Nome Prodotto	OZ-3621 Mini Pistola Massaggiante
Numero Modello	OZ-3621
Ingresso di Ricarica	DC 5V 1A
Tempo Di Ricarica	≤4 Ore
Tempo Di Utilizzo	80 Minuti (Livello Massimo)

Istruzioni per la Ricarica:

- Assicurarsi che il dispositivo sia spento prima di caricarlo.
- Caricare completamente il prodotto prima di utilizzarlo per la prima volta e dopo un lungo periodo di inutilizzo. Per prestazioni ottimali, è consigliabile utilizzare il dispositivo completamente carico.
- Quando la batteria è scarica, la spia luminosa lampeggerà per ricordare di caricare il dispositivo.
- L'indicatore di carica lampeggerà durante la ricarica e diventerà fisso a carica completa.

Come si Usa:

- Premere a lungo il pulsante di accensione per accendere o spegnere il dispositivo.
- Il pulsante di accensione ha 5 livelli di intensità. Parte dal livello 1 e ogni pressione aumenta il livello di uno.

Precauzioni:

- Non sovraccaricare o caricare vicino all'acqua. Non esporre ad acqua o umidità. Questo dispositivo non è impermeabile.
- Non utilizzare se danneggiato o malfunzionante.
- Il prodotto deve essere utilizzato solo da adulti e tenere fuori dalla portata dei bambini.
- Per la vostra sicurezza, non utilizzare la pistola massaggiante mentre è in carica.

- Utilizzare il dispositivo solo sui tessuti molli del corpo senza causare dolore o fastidio. Non utilizzarlo su testa, ossa o parti sensibili del corpo.
- Interrompere l'uso del dispositivo in caso di qualsiasi segno di dolore o fastidio.
- Utilizzare solo gli accessori sui gruppi muscolari consigliati.
- Per proteggere ossa e muscoli, evitare massaggi a lungo termine su punti fissi.
- Non immergere il dispositivo in acqua né consentire all'acqua di penetrare suo interno.
- Non utilizzare su zone lese gonfie, in presenza ferite aperte, lividi o patologie cutanee.
- Consultare il medico dell'uso in caso patologie, problemi cardiaci, diabete gravidanza.
- Non utilizzare per 60 secondi singola area. Muovere lentamente dispositivo sui muscoli.
- Non utilizzare durante il sonno, in caso di sonnolenza o sotto l'effetto di droghe o alcol.
- Utilizzare solo il caricabatterie e gli accessori forniti.
- Interrompere immediatamente l'uso in dolore, fastidio, vertigini reazioni anomale.
- Non smontare o tentare riparare il dispositivo autonomamente. Contattare il servizio clienti per assistenza.

Pulizia:

- Spegnere e scollegare prima della pulizia.
- Per pulire, pulire la superficie del dispositivo con un panno umido e asciugarlo con un panno morbido.

Servizio Clienti

Per assistenza, visita nostro sito web: OOZZ.com. Puoi anche chiamarci inviarti un messaggio WhatsApp al numero 0800 193 6789 (UK), +44 800 193 6789 (Internazionale) o inviarti un'e-mail all'indirizzo care@oozz.com.



Bienvenue chez OZZZ et félicitations pour votre nouvel achat ! Pour une tranquillité d'esprit assurée, activez votre garantie de 12 mois et bénéficiez 6 mois supplémentaires offerts sur www.ozzz.com/warranty. Au-delà de notre garantie, vous êtes également protégé par la législation en vigueur dans votre pays concernant les droits des consommateurs, ce qui garantit une protection complète de votre achat.

1. Tête De Massage
2. Poignée
3. Bouton Marche/Arrêt
4. Voyants Lumineux
5. Interface De Chargement
6. Câble De Chargement
7. Embout Plat (Convient À Toutes Les Parties Du Corps)
8. Embout Sphérique (Idéal Pour Les Grands Groupes Musculaires)
9. Embout Cylindrique (Pour Les Articulations Et Les Zones Ciblées En Profondeur)
10. Embout En U (Pour La Colonne Vertébrale Et La Zone Derrière La Cheville)

Détails Du Produit

Nom Du Produit	OZ-3621 Pistolet De Massage Miniature
Numéro De Modèle	OZ-3621
Entrée de Charge	DC 5V 1A
Temps De Charge	≤4 Heures
Autonomie	80 Minutes (Niveau Maximal)

Instructions de Chargement:

- Assurez -vous que l'appareil est éteint avant de le charger.
- Chargez complètement l'appareil avant la première utilisation et après une longue période d'inutilisation. Pour des performances optimales, il est préférable de l'utiliser lorsqu'il est complètement chargé.
- Lorsque la batterie est faible, le voyant lumineux clignote pour vous indiquer qu'il est temps de recharger l'appareil.
- Le voyant de charge clignote pendant la charge et reste allumé une fois la charge complète.

Utilisation:

- Appuyez longuement sur le bouton marche/arrêt pour allumer ou éteindre l'appareil.
- Le bouton marche/arrêt propose 5 niveaux d'intensité. Le niveau 1 est le niveau initial, et chaque pression augmente l'intensité d'un cran.

Précautions:

- Charger uniquement avec un adaptateur certifié 5 V CC 1 A.
- Ne pas surcharger ni charger à proximité de l'eau. Ne pas exposer à l'eau ni à l'humidité. Cet appareil n'est pas étanche.

- Ne pas utiliser en cas de dommage ou de dysfonctionnement.
- Ce produit est réservé aux adultes et doit être tenu hors de portée des enfants.
- Pour votre sécurité, ne pas utiliser le pistolet de massage pendant la charge.
- Utiliser l'appareil uniquement sur les tissus mous du corps, sans provoquer de douleur ni d'inconfort. Ne pas utiliser sur la tête, les os ou les parties sensibles du corps.
- Cesser l'utilisation de l'appareil dès les premiers signes de douleur ou d'inconfort.
- Utiliser uniquement les embouts sur les groupes musculaires recommandés.
- Pour protéger les os et les muscles, éviter les massages prolongés sur des points fixes.
- Ne pas immerger l'appareil dans l'eau ni laisser l'eau y pénétrer.
- Ne pas utiliser sur des zones blessées ou enflées, ni en cas de plaies ouvertes, de contusions ou d'affections cutanées.
- Consultez votre médecin avant utilisation si vous souffrez d'affections médicales, telles que des problèmes cardiaques, du diabète ou si vous êtes enceinte.
- Ne pas utiliser pendant plus de 60 secondes sur une même zone. Déplacez l'appareil lentement sur les muscles.
- Ne pas utiliser en dormant, en cas de somnolence sous l'influence de drogues ou d'alcool.
- Utilisez uniquement le chargeur et les accessoires fournis.
- Arrêtez immédiatement l'utilisation douleur, d'inconfort, vertiges réaction anormale.
- Ne démontez pas l'appareil et n'essayez pas de le réparer vous-même. Contactez le service client pour obtenir de l'aide.

Nettoyage:

- Éteignez et débranchez l'appareil avant de le nettoyer.
- Pour le nettoyer, essuyez surface avec chiffon humide et séchez avec un chiffon doux.

Service Client

Pour obtenir de l'aide, veuillez consulter notre site web : OOZZ.com. Vous pouvez également nous appeler contacter par WhatsApp 0800 193 6789 (UK), +44 800 193 6789 (International) ou nous envoyer un courriel à l'adresse care@oozz.com.



¡Bienvenido a OZZ y enhorabuena por tu nueva compra! Garantiza tu tranquilidad activando tu garantía de 12 meses y solicitando 6 meses adicionales gratis en www.ozz.com/warranty. Además de nuestra garantía, también cuentas con protección de los derechos del consumidor de tu país, lo que asegura una cobertura total para tu compra.

1. Cabezal De Masaje
2. Mango
3. Botón De Encendido
4. Luces Indicadoras
5. Interfaz De Carga
6. Cable De Carga
7. Cabezal Plano (Adecuado Para Todas Las Áreas Del Cuerpo)
8. Cabezal Esférico (Ideal Para Grandes Grupos Musculares)
9. Cabezal Cilíndrico (Para Articulaciones Y Áreas Específicas De Tejido Profundo)
10. Cabezal En U (Para La Columna Vertebral Y La Zona Detrás Del Tobillo)

Detalles Del Producto

Nombre Del Producto	OZ-3621 Mini Pistola De Masaje
Número De Modelo	OZ-3621
Entrada De Carga	DC 5V 1A
Tiempo De Carga	≤4 Horas
Tiempo De Uso	80 Min (Nivel Máximo)

Instrucciones de Carga:

- Asegúrese de que el dispositivo esté APAGADO antes de cargarlo.
- Cargue el producto completamente antes de usarlo por primera vez y después de un largo período sin uso. Para un rendimiento óptimo, se recomienda utilizar el dispositivo cuando esté completamente cargado.
- Cuando la batería esté baja, la luz indicadora parpadeará para recordarle que debe cargar el dispositivo.
- El indicador de carga parpadeará durante la carga y permanecerá fijo cuando esté completamente cargado.

Cómo Usar:

- Mantenga presionado el botón de encendido para ENCENDER o APAGAR el dispositivo.
- El botón de encendido tiene 5 niveles de intensidad. Comienza en el nivel 1 y cada pulsación aumenta el nivel en uno.

Precauciones:

- Cargue únicamente con un adaptador certificado de CC 5 V 1 A.
- No sobrecargue ni cargue cerca del agua. No lo exponga al agua ni a la humedad. Este dispositivo no es resistente al agua.

- No lo utilice si está dañado o no funciona correctamente.
- El producto debe utilizado únicamente por adultos y mantenerse fuera alcance niños.
- Por su seguridad, no utilice la pistola de masaje mientras se esté cargando.
- Utilice el dispositivo únicamente sobre tejidos blandos del cuerpo, evitando así el dolor o la incomodidad. No lo utilice en la cabeza, huesos ni partes sensibles del cuerpo.
- Deje de usar el dispositivo si nota cualquier signo de dolor o incomodidad.
- Coloque los accesorios únicamente en los grupos musculares recomendados.
- Para proteger los huesos y los músculos, evite masajes prolongados en puntos fijos.
- No sumerja el dispositivo en agua ni permita que entre agua.
- No lo utilice sobre zonas lesionadas o inflamadas, ni si tiene heridas abiertas, hematomas o afecciones cutáneas.
- Consulte a su médico antes de usarlo si padece alguna afección médica, como problemas cardíacos, diabetes o si está embarazada.
- No lo use durante más de 60 segundos en una sola zona. Mueva el dispositivo lentamente sobre los músculos.
- No lo utilice mientras duerme, tiene somnolencia está bajo influencia drogas o alcohol.
- Utilice únicamente el cargador y los accesorios incluidos.
- Deje usarlo inmediatamente dolor, molestias, mareos nota alguna reacción anormal.
- No desmonte ni intente reparar el dispositivo usted mismo. Contacte con el servicio de atención al cliente para obtener ayuda.

Limpieza:

- Apague y desconecte el dispositivo antes de limpiarlo.
- Para limpiarlo, limpie la superficie del dispositivo con una toalla húmeda y séquela con una toalla suave.

Atención al Cliente

Para obtener ayuda, visite nuestro sitio web: OOZZ.com. También puede llamarnos o escribirnos por WhatsApp 0800 193 6789 (UK), +44800 193 6789 (Internacional) enviarnos un correo electrónico a care@oozz.com.



Welkom bij OOOZ en gefeliciteerd met je nieuwe aankoop! Zorg voor gemoedsrust door je garantie 12 maanden activeren 6 maanden extra gratis aan vragen www.oozz.com/warranty. Naast onze garantie ben je ook beschermd door de wettelijke consumentenrechten van je land, waardoor je aankoop volledig beschermd is.

1. Massagekop
2. Handvat
3. Aan/Uit-Knop
4. Indicatielampjes
5. Oplaadinterface
6. Oplaadkabel
7. Platte Kop (Geschikt Voor Alle Lichaamsdelen)
8. Bolvormige Kop (Ideaal Voor Grote Spiergroepen)
9. Cilindervormige Kop (Voor Gewrichten En Specifieke Dieper Gelegen Weefselgebieden)
10. U-Vormige Kop (Voor De Wervelkolom En Het Gebied Achter De Enkel)

Productdetails

Productnaam	OZ-3621 Mini Massagepistool
Modelnummer	OZ-3621
Oplaadingang	DC 5V 1A
Oplaadtijd	≤4 Hours
Gebruiksduur	80 Min (Maximaal Niveau)

Oplaadinstructies:

- Zorg ervoor dat het apparaat is UITgeschakeld voordat u het oplaadt.
- Laad het product volledig op voordat u het voor de eerste keer gebruikt en na een lange periode van inactiviteit. Voor optimale prestaties kunt u het apparaat het beste gebruiken wanneer het volledig is opgeladen.
- Wanneer de batterij bijna leeg is, knippert het indicatielampje om u eraan te herinneren het apparaat op te laden.
- Het oplaadindicatielampje knippert tijdens het opladen en brandt continu wanneer het apparaat volledig is opgeladen.

Gebruiksaanwijzing:

- Houd de aan/uit-knop ingedrukt om het apparaat in of uit te schakelen.
- De aan/uit-knop heeft 5 intensiteitsniveaus. Deze begint bij niveau 1 en elke keer dat u de knop indrukt, verhoogt u het niveau met één.

Voorzorgsmaatregelen:

- Alleen opladen met een gecertificeerde DC 5V 1A-adapter.
- Niet overladen en niet opladen in de buurt van water. Niet blootstellen aan water of vocht. Dit apparaat is niet waterdicht.

- Niet gebruiken als het beschadigd of defect is.
- Het product is uitsluitend bedoeld voor gebruik door volwassenen en dient buiten het bereik van kinderen te worden gehouden.
- Gebruik het massagepistool niet tijdens het opladen, voor uw eigen veiligheid.
- Gebruik het apparaat alleen op zachte weefsels van het lichaam zonder pijn of ongemak veroorzaken. Niet gebruiken het hoofd, botten of gevoelige lichaamsdelen.
- Stop met het gebruik van het apparaat zodra u pijn of ongemak ervaart.
- Gebruik de opzetstukken alleen op de aanbevolen spiergroepen.
- Vermijd langdurige massage op vaste punten om botten en spieren te beschermen.
- Dompel het apparaat niet onder in water en zorg ervoor dat er geen water in het apparaat komt.
- Niet gebruiken beschadigde of plekken, blauwe plekken of huidaandoeningen.
- Raadpleeg uw arts vóór gebruik als u een medische aandoening heeft, zoals hartproblemen, diabetes of als u zwanger bent.
- Gebruik het apparaat niet langer dan 60 seconden op één plek. Beweeg het apparaat langzaam over de spieren.
- Gebruik het apparaat niet tijdens het slapen, wanneer u slaperig bent of onder invloed van drugs of alcohol.
- Gebruik alleen de meegeleverde oplader en accessoires.
- Stop onmiddellijk met het gebruik als u pijn, ongemak, duizeligheid voelt of een abnormale reactie opmerkt.
- Demonteer of probeer niet zelf repareren. Neem contact klantenservice voor hulp.

Reiniging:

- Schakel het apparaat uit en koppel het los voordat u het reinigt.
- Veeg het oppervlak van het apparaat af met een vochtige doek en droog het af met een zachte doek.

Klantenservice

Voor hulp kunt u terecht op onze website: OOZZ.com. U kunt ons ook bellen of WhatsAppen op 0800 193 6789 (VK), +44 800 193 6789 (internationaal) of e-mailen naar care@oozz.com.



Välkommen till OZZZ och grattis till ditt nya köp! Säkra din sinnesro genom att aktivera din 12-månadersgaranti och få ytterligare 6 månader gratis på www.ozzz.com/warranty. Utöver vår garanti omfattas du även av ditt lands lagstadgade konsumenträttigheter, vilket garanterar ett fullständigt skydd för ditt köp.

1. Massagehuvud
2. Handtag
3. Strömknapp
4. Indikatorlampor
5. Laddningsport
6. Laddkabel
7. Platt Massagehuvud (Lämpligt För Alla Delar Av Kroppen)
8. Klotformat Massagehuvud (Idealiskt För Stora Muskelgrupper)
9. Cylindriskt Massagehuvud (För Leder Och Riktade Djupvävnadsområden)
10. U-Format Massagehuvud (För Ryggraden Och Området Bakom Fotleden)

Produktinformation

Produktnamn	OZ-3621 Produktnamn
Produktnamn	OZ-3621
Laddningsingång	DC 5V 1A
Laddningstid	≤4 Timmar
Användningstid	80 Min (Maxnivå)

Laddningsinstruktioner:

- Se till att enheten är AVSTÄNGD innan laddning.
- Ladda produkten helt innan första användning och efter en längre tids inaktivitet. För bästa prestanda rekommenderas att använda enheten när den är fulladdad.
- När batterinivån är låg blinkar indikatorlampan för att påminna dig att ladda enheten.
- Laddningsindikatorn blinkar under laddning och lyser med fast sken när den är fulladdad.

How to use:

- Long press the power button to Turn ON or Turn OFF the device.
- The power button has 5 intensity levels. It starts at level 1, and each press increases the level by one.

Försiktighetsåtgärder:

- Ladda endast med en DC 5V 1A-certifierad adapter.
- Överladda inte och ladda inte nära vatten. Utsätt inte för vatten eller fukt. Denna enhet är inte vattentät.
- Använd inte om den är skadad eller inte fungerar som den ska.
- Produkten ska endast användas av vuxna och förvaras utom räckhåll för barn.
- För din säkerhet, använd inte massagepistolen medan den laddas.

- Använd endast enheten på kroppens mjukvävnader utan att orsaka smärta eller obehag. Använd den inte på huvudet, ben eller känsliga kroppsdelar.
- Sluta använda enheten när det finns tecken på smärta eller obehag.
- Använd endast tillbehören på de rekommenderade muskelgrupperna.
- För att skydda ben och muskler, undvik långvarig fastpunktsmassage.
- Sänk inte ner enheten i vatten och låt inte vatten komma in i enheten.
- Använd inte på skadade eller svullna områden, eller om du har öppna sår, blåmärken eller hudåkommor.
- Rådfråga läkare före användning om några medicinska tillstånd, såsom hjärtproblem, diabetes eller om du är gravid.
- Använd inte i mer än 60 sekunder på ett enda område. Rör enheten långsamt över musklerna.
- Använd inte enheten medan du sover, är dåsig eller är påverkad av droger eller alkohol.
- Använd endast den medföljande laddaren och tillbehören.
- Sluta använda den omedelbart om du känner smärta, obehag, yrsel eller märker någon onormal reaktion.
- Ta inte isär eller försök att reparera enheten själv. Kontakta kundtjänst för hjälp.

Rengöring:

- Stäng av och koppla ur den före rengöring.
- För att rengöra, torka av enhetens yta med en fuktig handduk och torka den med en mjuk handduk.

Kundtjänst

För hjälp, besök vår webbplats: OOZZ.com. Du kan också ringa eller WhatsAppa oss på 0800 193 6789 (UK), +44800 193 6789 (Internationellt) eller mejla oss på care@oozz.com.



Witamy w OZZ i gratulujemy nowego zakupu! Zapewnij sobie spokój ducha, aktywując 12-miesięczną gwarancję dodatkowe 6 miesięcy gratis stronie www.ozz.com/warranty. Oprócz gwarancji, objęte również przepisami konsumenckiego obowiązującymi w Twoim kraju, co zapewnia pełną ochronę Twojego zakupu.

1. Głowica Masująca
2. Uchwyt
3. Przycisk Zasilania
4. Lampki Kontrolne
5. Port Ładowania
6. Kabel Do Ładowania
7. Płaska Głowica (Odpowiednia Do Wszystkich Obszarów Ciała)
8. Głowica Kulista (Idealna Do Dużych Grup Mięśniowych)
9. Głowica Cylindryczna (Do Stawów Oraz Precyzyjnego Masażu Tkanek Głębokich)
10. Głowica W Kształcie U (Do Kręgosłupa Oraz Obszaru Za Kostką)

Szczegóły Produktu

Nazwa Produktu	OZ-3621 Mini Pistolet Do Masażu
Numer Modelu	OZ-3621
Parametry Ładowania	DC 5V 1A
Czas Ładowania	≤4 Godziny
Czas Użytkowania	80 Min (Maksymalny Poziom)

Instrukcje Ładowania:

- Upewnij się, że urządzenie jest WYŁĄCZONE przed rozpoczęciem ładowania. Naładuj produkt w pełni przed pierwszym użyciem oraz po dłuższym okresie nieużywania. Dla optymalnej wydajności zaleca się korzystanie z urządzenia, gdy jest w pełni naładowane.
- Gdy poziom baterii jest niski, lampka kontrolna będzie migać, przypominając o konieczności ładowania.
- Wskaźnik ładowania miga podczas ładowania i świeci światłem ciągłym po pełnym naładowaniu.

Sposób Użycia:

- Naciśnij i przytrzymaj przycisk zasilania, aby WŁĄCZYĆ lub WYŁĄCZYĆ urządzenie.
- Przycisk zasilania oferuje 5 poziomów intensywności. Urządzenie rozpoczyna pracę na poziomie 1, a każde kolejne naciśnięcie zwiększa poziom o jeden.

Środki Ostrożności:

- Ładować wyłącznie za pomocą certyfikowanego zasilacza DC 5 V 1 A.
- Nie przeladowywać ani nie ładować w pobliżu wody. Nie wystawiać na działanie wody ani wilgoci. Urządzenie nie jest wodoodporne.
- Nie używać w przypadku uszkodzenia lub nieprawidłowego działania.

- Produkt powinien być używany wyłącznie przez osoby dorosłe i przechowywać poza zasięgiem dzieci.
- Dla bezpieczeństwa nie należy używać pistoletu do masażu podczas ładowania.
- Używać urządzenia wyłącznie na tkankach miękkich ciała, nie powodując bólu ani dyskomfortu. Nie stosować na głowie, kościach ani wrażliwych częściach ciała.
- Przerwać używanie urządzenia w wystąpieniu jakichkolwiek oznak bólu dyskomfortu.
- Nakładki należy nakładać tylko na zalecane grupy mięśni.
- Aby chronić kości i mięśnie, należy unikać długotrwałego masażu punktowego.
- Nie zanurzać urządzenia w wodzie ani nie dopuścić do przedostania się wody do wnętrza urządzenia.
- Nie stosować na rany, obrzęki ani w przypadku otwartych, siniaków lub chorób skóry.
- Skonsultuj się z lekarzem przed użyciem, jeśli cierpisz na jakiegokolwiek schorzenia, takie jak problemy z sercem, cukrzyca lub jesteś w ciąży.
- Nie używaj urządzenia dłużej niż 60 sekund w jednym miejscu. Przesuwaj urządzenie powoli po mięśniach.
- Nie używaj urządzenia podczas, senności ani pod wpływem narkotyków lub alkoholu.
- Używaj wyłącznie dołączonej ładowarki i akcesoriów.
- Natychmiast przerwij używanie, jeśli poczujesz ból, dyskomfort, zawroty głowy lub zauważysz jakąkolwiek nietypową reakcję.
- Nie rozmontowuj ani nie próbuj samodzielnie naprawiać urządzenia. Skontaktuj się z obsługą klienta w celu uzyskania pomocy.

Czyszczenie:

- Wyłącz i odłącz urządzenie przed czyszczeniem.
- Aby wyczyścić, przetrzyj powierzchnię urządzenia wilgotnym ręcznikiem i osusz ją miękkim ręcznikiem.

Obsługa Klienta

Aby uzyskać pomoc, odwiedź stronę internetową: OOZZ.com. Możesz również zadzwonić lub wysłać wiadomość WhatsApp numer 0800193 6789 (UK), +44800 193 6789 (Międzynarodowe) lub wysłać e-mail na adres care@oozz.com.



مرحبًا بك في OOZZ، ونهنتك على عملية الشراء الجديدة! تمتع براحة البال من خلال تفعيل ضمانك لمدة 12 شهرًا، واحصل على 6 أشهر إضافية مجانًا عبر www.oozz.com/warranty. وبالإضافة إلى ضماننا، فأنت تتمتع أيضًا بحقوق المستهلك المنصوص عليها في القوانين المحلية، والتي تكفل لك حماية كاملة لعملية الشراء.

- 1 رأس التدليك
- 2 المقبض
- 3 زر التشغيل
- 4 ضوء المؤشر
- 5 مدخل الشحن
- 6 كابل شحن
- 7 رأس مسطح (مناسب لجميع مناطق الجسم)
- 8 رأس كروي (مثالي لمجموعات العضلات الكبيرة)
- 9 رأس أسطواني (للمفاصل ومناطق الأنسجة العميقة المستهدفة)
- 10 رأس على شكل حرف U (للعמוד الفقري والمنطقة خلف الكاحل)

تفاصيل المنتج

اسم المنتج	مسدس تدليك صغير 3621-OZ
رقم الطراز	3621-OZ
مدخلات الشحن	تيار مستمر 5 فولت 1 أمبير
وقت الشحن	≥ 4 ساعات
وقت الاستخدام	80 دقيقة (المستوى الأقصى)

تعليمات الشحن:

- تأكدي من إيقاف تشغيل الجهاز قبل شحنه.
- اشحن المنتج بالكامل قبل استخدامه لأول مرة وبعد فترة طويلة من عدم استخدامه. للحصول على الأداء الأمثل، يوصى باستخدام الجهاز عند اكتمال شحنه.
- عندما تكون الطاقة منخفضة، سيومض ضوء المؤشر لتذكيرك بشحن الجهاز.
- سيومض مؤشر الشحن أثناء الشحن ويصبح ثابتًا عند اكتمال الشحن.

كيفية الاستخدام:

- اضغط مطولاً على زر التشغيل لتشغيل الجهاز أو إيقاف تشغيله.
- يحتوي زر التشغيل على 5 مستويات شدة. يبدأ من المستوى 1، وكل ضغطة تزيد المستوى بمقدار واحد.

احتياطات:

- اشحن الجهاز فقط باستخدام محول تيار مستمر معتمد 5 فولت 1 أمبير.
- تجنب الشحن الزائد أو الشحن بالقرب من الماء. لا تعرض الجهاز للماء أو الرطوبة. هذا الجهاز غير مقاوم للماء.
- لا تستخدم الجهاز إذا كان تالفًا أو به خلل.
- يجب استخدام هذا المنتج من قبل البالغين فقط، ويُحفظ بعيدًا عن متناول الأطفال.
- لسلامتك، لا تستخدم جهاز التدليك أثناء الشحن.
- استخدم الجهاز فقط على الأنسجة الرخوة في الجسم دون التسبب بالألم أو انزعاج. لا تستخدمه على الرأس أو العظام.
- أو المناطق الحساسة من الجسم.
- توقف عن استخدام الجهاز فورًا عند الشعور بأي ألم أو انزعاج.
- ضع الملحقات فقط على مجموعات العضلات الموصى بها.

- لحماية العظام والعضلات، تجنب التدليك المطول لنقاط محددة .
- لا تغمر الجهاز في الماء أو تسمح بدخول الماء إليه .
- لا تستخدمه على المناطق المصابة أو المتورمة، أو إذا كنت تعاني من جروح مفتوحة أو كدمات أو أمراض جلدية .
- استشر طبيبك قبل الاستخدام إذا كنت تعاني من أي حالة طبية، مثل مشاكل في القلب أو السكري، أو إذا كنتِ حاملاً .
- لا تستخدم الجهاز لأكثر من 60 ثانية على منطقة واحدة .حرك الجهاز ببطء على العضلات .
- لا تستخدمه أثناء النوم أو النعاس أو تحت تأثير المخدرات أو الكحول .
- استخدم الشاحن والملحقات المرفقة فقط .
- توقف عن الاستخدام فورًا إذا شعرت بألم أو انزعاج أو دووار أو لاحظت أي رد فعل غير طبيعي .
- لا تفكك الجهاز أو تحاول إصلاحه بنفسك . تواصل مع خدمة العملاء للحصول على المساعدة .

التنظيف :

- أطفئ الجهاز وافصله قبل التنظيف
- للتنظيف، امسح سطح الجهاز بمنشفة مبللة ثم جففه بمنشفة ناعمة

خدمة العملاء:

للحصول على المساعدة، يُرجى زيارة موقعنا الإلكتروني: OOZZ.com. كما يمكنك الاتصال بنا أو مراسلتنا عبر واتساب على الأرقام التالية: 6789 193 0800 (المملكة المتحدة)، +44 800 193 6789 (دوليًا)، أو عبر البريد الإلكتروني: care@oozz.com

